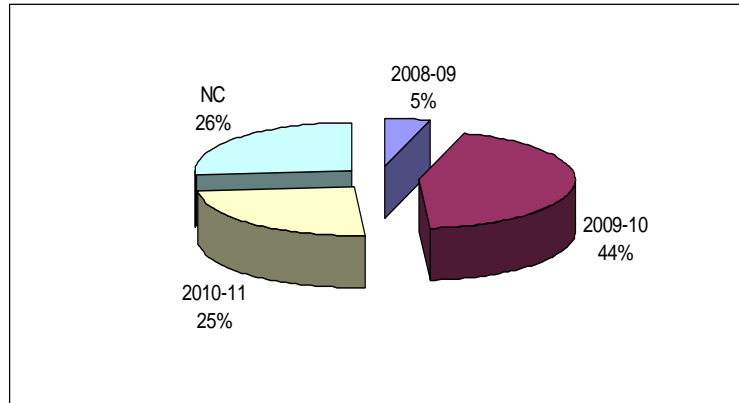


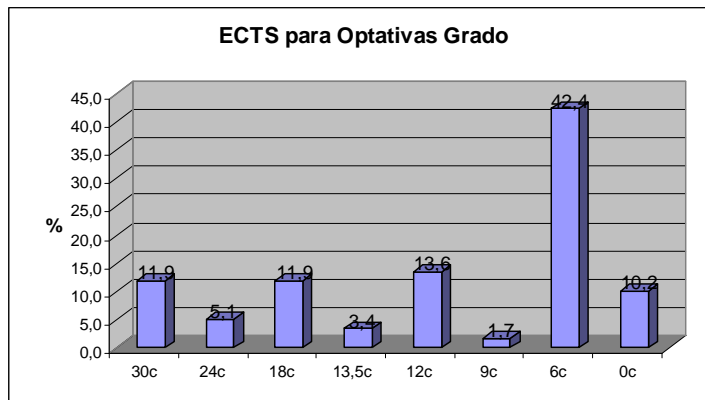


Datos encuesta implantación estudios Grado (abril 2009)



Datos encuesta créditos optativas en el Grado (abril 2009)

N: 59 (70,2%)





Datos encuesta oferta-demanda (5 de mayo de 2009)

| | | |
|-------------------|-----------------|-----------------|
| N° Centros | 48 | 57,14 % |
| | | |
| | año 2007 | año 2008 |
| Titulados | 4561 | 4755 |



| | 2006-2007 | 2007-2008 | 2008-2009 |
|--------------------------------|------------------|------------------|------------------|
| Oferta | 5450 | 5635 | 5845 |
| Preinscripción | 12106 | 13383 | 15641 |
| Matricula | 5534 | 5781 | 6077 |
| | | | |
| Tendencia oferta | | 185,0 | 210,0 |
| % incremento anual | | 3,3 | 3,6 |
| Tendencia demanda | | 1277,0 | 2258,0 |
| % incremento anual | | 9,5 | 14,4 |
| | | | |
| Relación demanda/oferta | 2,22 | 2,37 | |
| | | | |
| | | | |
| Porcentaje titulados | 82,42 | 82,25 | |



Acceso por FP

