



**CNDUCUE**

CONFERENCIA NACIONAL DE DIRECTORES DE CENTROS UNIVERSITARIOS DE ENFERMERIA



## **Encuesta nº 5**

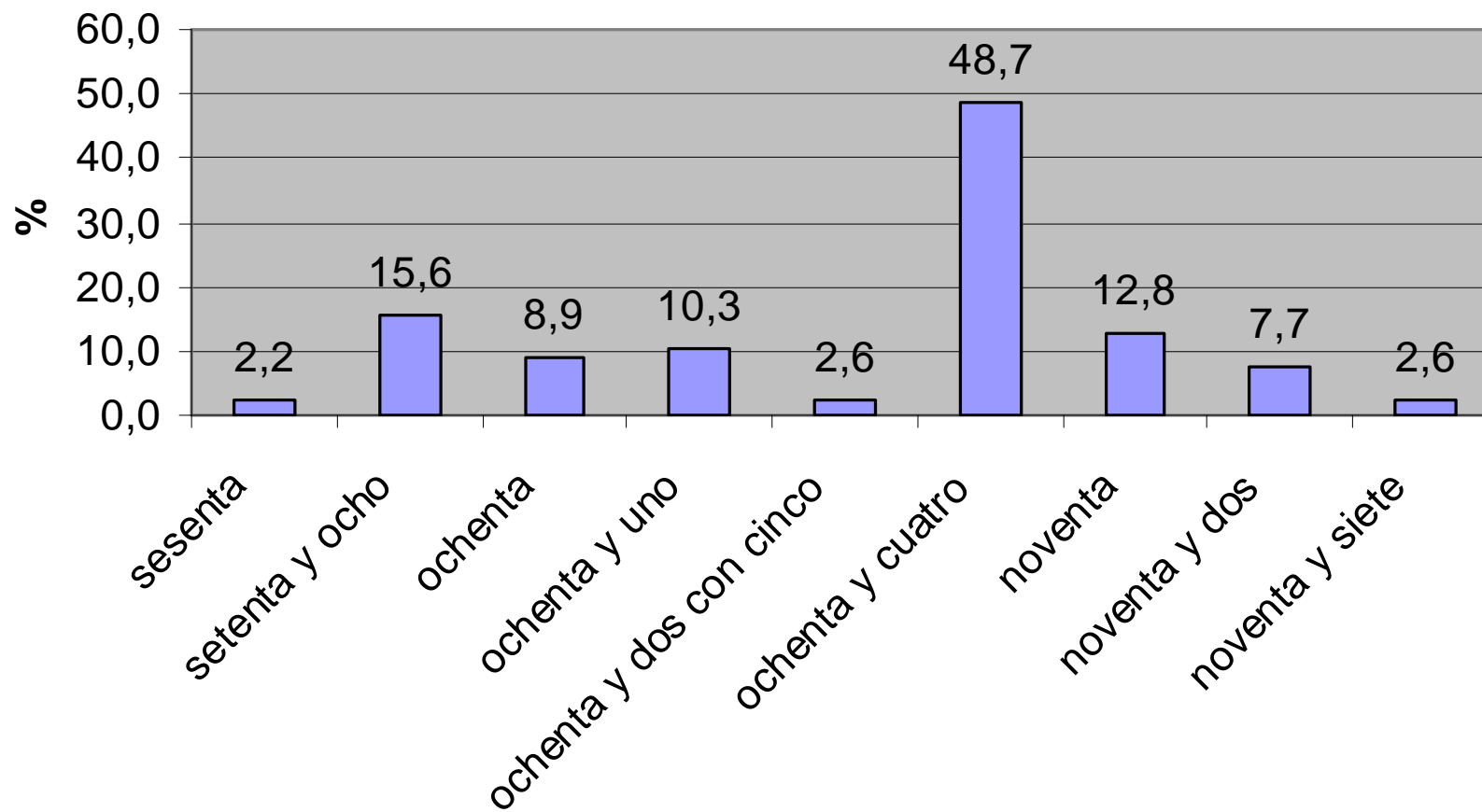
**Datos sobre el Practicum  
en el  
Grado en Enfermería**



- Fecha recogida datos: diciembre 2009
- Muestra: 87 centros
- N<sup>o</sup> respuestas: 45
- Porcentaje de participación: 51,73 %

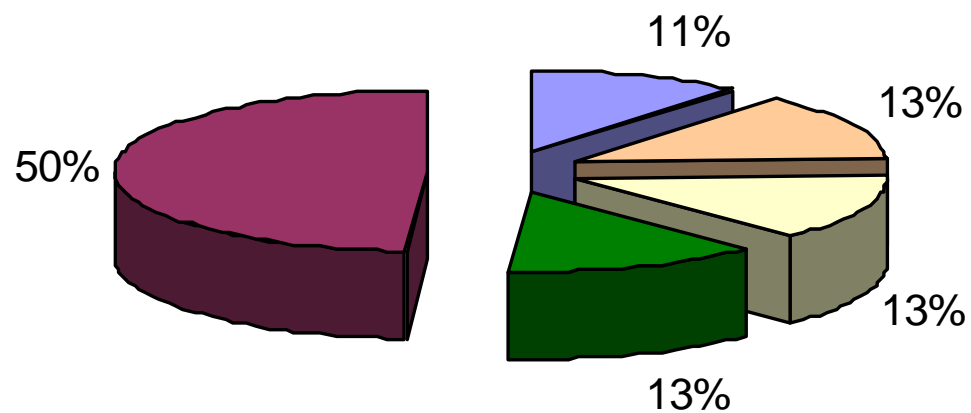


### ECTS para el Practicum





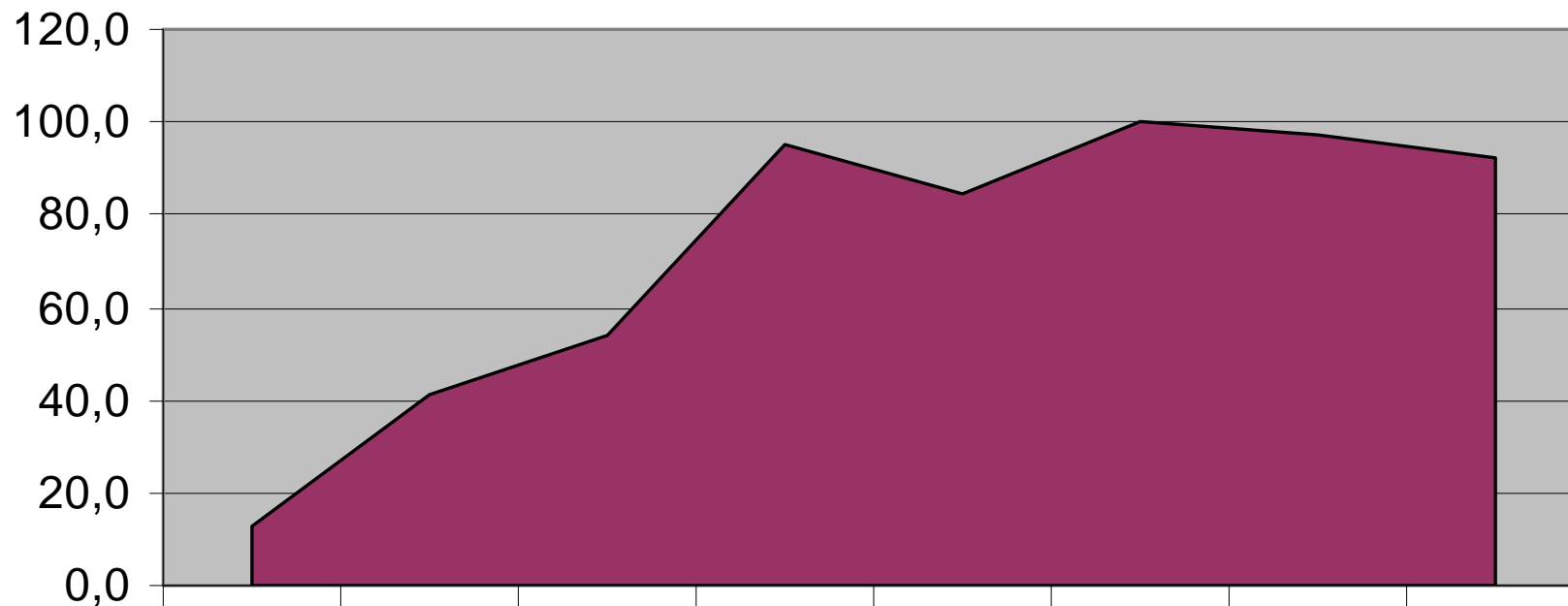
### Practicum: porcentaje de presencialidad



- Entre 90-100 %
- Entre el 80-89 %
- Entre el 70-79
- Menos 70
- No determinado



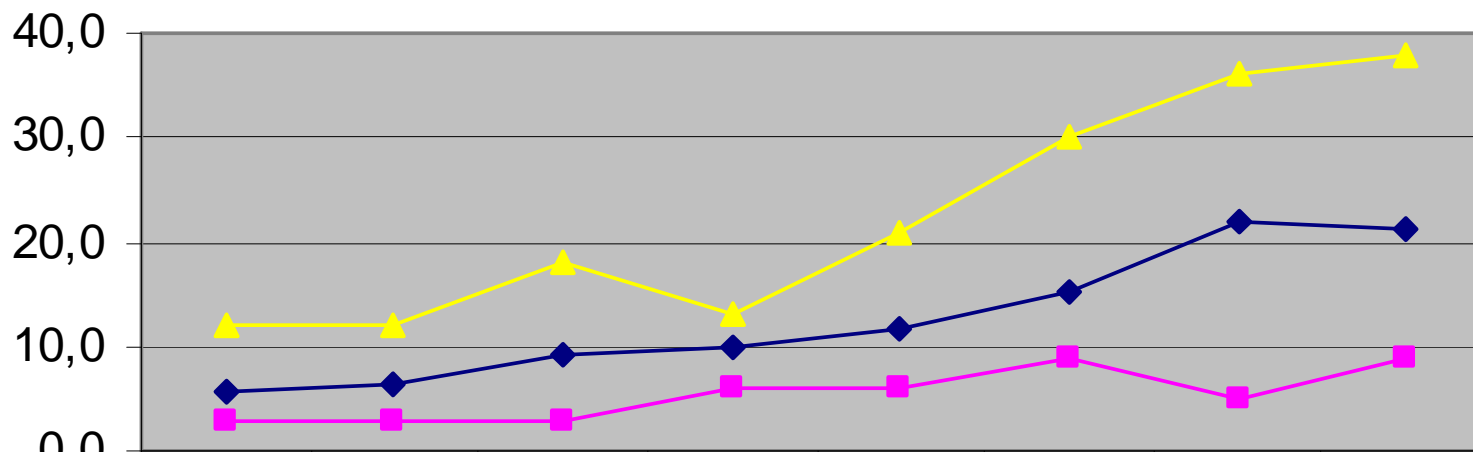
### Practicum: distribucion por semestre



	1º	2º	3º	4º	5º	6º	7º	8º
■ Serie1	12,8	41,0	53,8	94,9	84,6	100,0	97,4	92,3



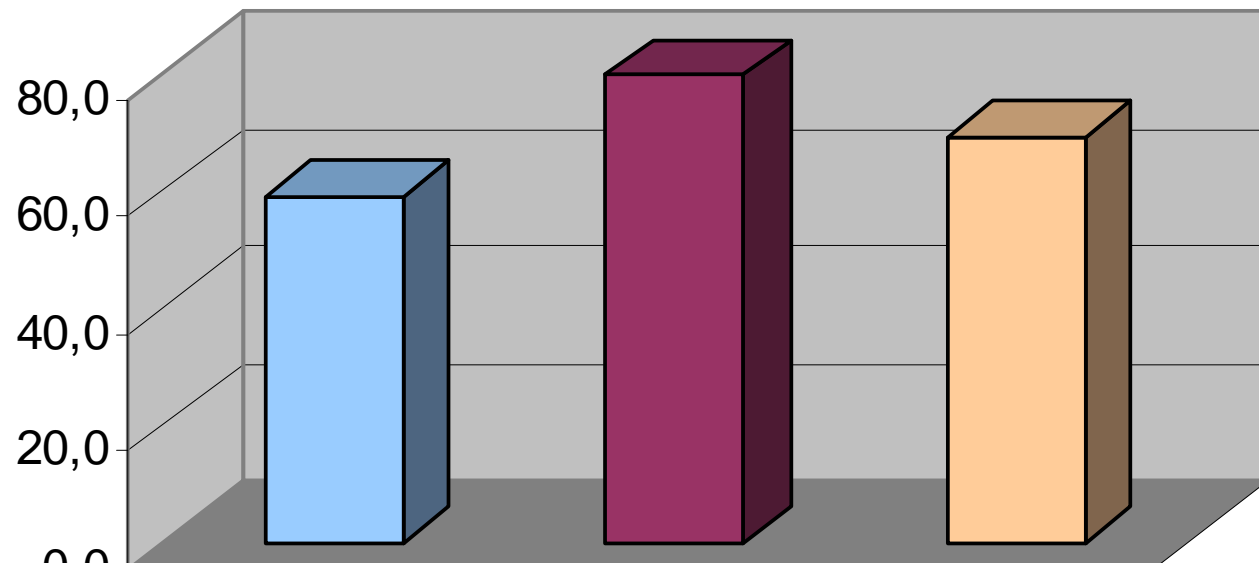
### Media ECTS por semestre



	1º	2º	3º	4º	5º	6º	7º	8º
◆ Ects/m	5,6	6,4	9,2	10,0	11,6	15,2	22,1	21,4
■ Ects/min	3	3	3	6	6	9	5	9
▲ Ects/max	12	12	18	13	21	30	36	38



### Tipología Profesorado



	Asociado Clinico	Tutor honorífico	Otros
■ Serie1	59,0	79,5	69,2